

U-PROX IC A



https://www.u-prox.systems/doc_ica

www.u-prox.systems



support@u-prox.systems

EN ANTI-PASSBACK ACCESS CONTROL PANEL

U-Prox access control system

Manufacturer: Integrated Technical Vision Ltd.
Vasyl Lypkivskyi str. 1, 03035, Kyiv, Ukraine

ES PANEL DE CONTROL DE ACCESO ANTI-PASSBACK

Sistema de control de acceso U-Prox

Fabricante: Integrated Technical Vision Ltd.
Vasyl Lypkivskyi str. 1, 03035, Kyiv, Ukraine

FR PANNEAU DE CONTRÔLE D'ACCÈS ANTI-PASSBACK

Système de contrôle d'accès U-Prox

Fabricant: Integrated Technical Vision Ltd.
Vasyl Lypkivskyi str. 1, 03035, Kyiv, Ukraine

PT PAINEL DE CONTROLE DE ACESSO ANTI-PASSBACK

Sistema de controle de acesso U-Prox

Fabricante: Integrated Technical Vision Ltd.
Vasyl Lypkivskyi str. 1, 03035, Kyiv, Ucrânia

UA КОНТРОЛЕР АНТИДУБЛЯ (ANTI-PASSBACK)

Система контролю доступу U-Prox

Виробник: ТОВ "Інтегрейтєд Текнікєл Віжн Лтд"
03035, Україна, м. Київ, вул. Василя Липківського, 1

U-Prox IC A - is a device to joining control panels U-Prox IP400 to united access control system with anti-passback and emergency unlocking functions.

The device is work with the **U-Prox WEB** access control system

Functional parts of the device (see picture)

1. Top case cover
2. ACT LED (Ethernet activity)
3. Fixing screws
4. LINK LED (Ethernet link OK)
5. Status LED
6. Bottom case cover
7. Ethernet port
8. Reset button
9. Panel mainboard
10. Battery switch (BAT)
11. USB Port (micro USB type B)
12. Power connector

TECHNICAL SPECIFICATIONS

Power +10,8...+15 V, consumption < 150 mA @12V

Control panels up to 255 U-Prox IP400

Anti-passback areas up to 64

Memory User IDs 32 000
Events 47 000

Features Real time clock and nonvolatile memory
USB port for initial configuration

Operating temperature range 0°C to +55°C

Dimensions & weight 86.5 x 86.5 x 27.2 mm & - 0.2 kg

Case colour white

COMPLETE SET

1. U-Prox IC A; 2. Mounting kit; 3. Quick start guide

WARRANTY

Warranty for U-Prox devices (except batteries) is valid for two years after the purchase date. If the device operates incorrectly, please contact support@u-prox.systems at first, maybe it can be solved remotely.

U-Prox IC A - es un dispositivo para asociación paneles de control U-Prox IP400 al solo sistema sistema de control de acceso con funciones anti-passback y desbloqueo de emergencia. El dispositivo funciona con el sistema de control de acceso **U-Prox WEB**

Especificaciones funcionales (ver imagen)

1. Caja de panel
2. LED ACT (actividad Ethernet)
3. Tornillos de fijación
4. LINK LED (Enlace Ethernet OK)
5. El estado LED
6. Parte inferior de la caja
7. Puerto de Ethernet
8. Botón de reinicio
9. Placa base del panel
10. Interruptor de batería (BAT)
11. Puerto de USB (micro USB tipo B)
12. Conector de alimentación

ESPECIFICACIONES TÉCNICAS

Fuente de alimentación +10,8...+15 V, consumo < 150 mA @12V

Panel de control hasta 255 U-Prox IP400

Áreas anti-passback hasta 64

Memoria ID de usuario 32 000
Eventos 47 000

Propiedades Reloj de tiempo real y memoria no volátil
Puerto USB para configuración inicial

Rango de temperatura de funcionamiento 0°C a +55°C

Dimensiones y peso 86.5 x 86.5 x 27.2 mm y 0.2 kg

Color de la caja blanco

JUEGO COMPLETO

1. U-Prox IC A; 2. Kit de montaje; 3. Guía de inicio rápido

GARANTÍA

La garantía para los dispositivos U-Prox (excepto las baterías) es válida por dos años después de la fecha de compra. Si el dispositivo funciona incorrectamente, póngase en contacto con support@u-prox.systems al principio, tal vez se pueda resolver de forma remota.

EN

U-Prox IC A - est un dispositif pour associer les centrales U-Prox IP400 au système de contrôle d'accès unique avec fonctions anti-passback et déverrouillage d'urgence.

L'appareil fonctionne avec le système de contrôle d'accès **U-Prox WEB**

Spécifications fonctionnelles (voir sur la photo)

1. Boîtier du panneau
2. ACT LED (activité Ethernet)
3. Visés de fixation
4. LINK LED (Liaison Ethernet OK)
5. LED de statut
6. Boîte du panneau inférieur
7. Port Ethernet
8. Bouton de réinitialisation
9. Carte mère du panneau
10. Coupe-batterie (BAT)
11. Port USB (micro USB type B)
12. Connecteur d'alimentation

SPÉCIFICATIONS TECHNIQUES

Alimentation +10,8...+15 V, consommation < 150 mA @12V

Centrales jusqu'à 255 U-Prox IP400

Zones anti-passback jusqu'à 64

Mémoire ID Utilisateurs 32 000
Événements 47 000

Propriétés RTC et mémoire non volatile
Port USB pour la configuration initiale

Plage de température de fonctionnement 0°C à +55°C

Dimensions & poids 86.5 x 86.5 x 27.2 mm y 0.2 kg

Couleur du boîtier blanc

PARTIE COMPLÈTE

1. U-Prox IC A; 2. Kit de montage; 3. Guide de démarrage rapide

GARANTIE

La garantie des appareils U-Prox (à l'exception des batteries) est valable deux ans après la date d'achat. En cas de dysfonctionnement de l'appareil, veuillez contacter support@u-prox.systems au début, peut-être que cela peut être résolu à distance.

U-Prox IC A - è um dispositivo para associar painéis de controle U-Prox IP400 para o sistema de controle de acesso de sistema único com anti-passback e funções de desbloqueio de emergência. O dispositivo funciona com o sistema de controle de acesso **U-Prox WEB**.

Especificações funcionais (ver imagem)

1. Caixa do painel
2. LED ACT (atividade Ethernet)
3. Parafusos de fixação
4. LED LINK (Ethernet Link OK)
5. LED de status
6. Parte inferior da caixa
7. Porta Ethernet
8. Botão de reinicialização
9. Placa-mãe do painel
10. Interruptor da bateria (BAT)
11. Porta USB (micro USB tipo B)
12. Conector de alimentação

AS ESPECIFICAÇÕES TÉCNICAS

Fonte de alimentação +10,8...+15 V, consumo < 150 mA @12V

Painel de controle até 255 U-Prox IP400

Áreas anti-passback até 64

Memória IDs de usuário 32 000
Eventos 47 000

Propriedades Relógio em tempo real e memória não volátil
Porta USB para configuração inicial

Faixa de temperatura operacional 0°C a +55°C

Dimensões e peso 86.5 x 86.5 x 27.2 mm e 0.2 kg

Cor da caixa branco

PARTIE COMPLÈTE

1. U-Prox IC A; 2. Kit de montagem; 3. Guia de início rápido

GARANTIE

A garantia para dispositivos U-Prox (exceto baterías) é válida por dois anos a partir da data de compra. Se o dispositivo não funcionar corretamente, entre em contato com support@u-prox.systems primeiro, talvez isso possa ser resolvido remotamente.

FR

U-Prox IC A - пристрій, що об'єднує контролери U-Prox IP400 в єдину систему контролю доступу з функціями антидублю (anti-passback) та екстреного розблокування.

Пристрій працює в складі системи контролю доступу **U-Prox WEB**

Функціональні елементи пристрою (див. мал.)

1. Корпус пристрою
2. Світлодіод АСТ (активність Ethernet)
3. Гвинти для кріплення корпусу
4. Світлодіод LINK (підключення кабелю Ethernet)
5. Світлодіод стану LED
6. Нижня частина корпусу
7. Порт Ethernet
8. Кнопка скиду
9. Плата пристрою
10. Перемикач батареї (BAT)
11. Порт USB (micro USB тип B)
12. Роз'єм живлення

ХАРАКТЕРИСТИКИ

Живлення +10,8...+15 В, споживання < 150 мА @12В

Контролери до 255 U-Prox IP400

Зон антидублю до 64

Пам'ять Ідентифікаторів 32 000
Подій 47 000

Властивості Годинник та енергонезалежна пам'ять
Порт USB для початкових налаштувань

Діапазон робочих температур від 0°С до +55°С

Габаритні розміри та вага 86,5 x 86,5 x 27,2 мм та 0,2 кг

Колір корпусу білий

КОМПЛЕКТАЦІЯ

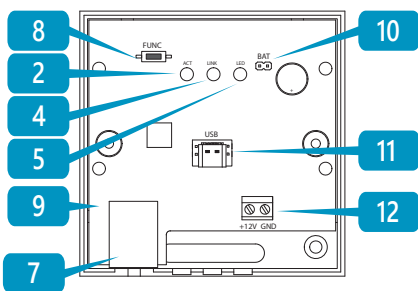
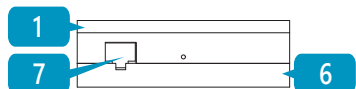
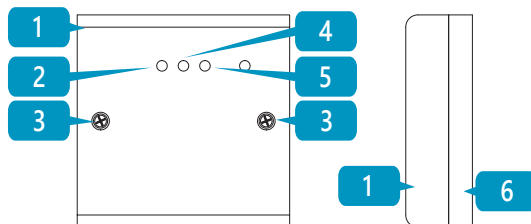
1. U-Prox IC A; 2. Комплект для монтажу; 3. Короткий посібник

ГАРАНТІЙНИЙ ТЕРМІН ЕКСПЛУАТАЦІЇ

Гарантійний термін експлуатації на пристрої U-Prox (крім елементів живлення) складає 2 роки з дати продажу. Якщо пристрій не працює належним чином, спершу зверніться до support@u-prox.systems, можливо це питання можна вирішити віддалено.

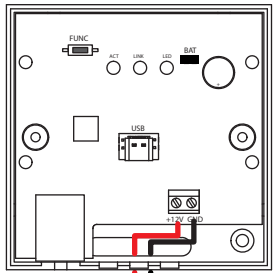
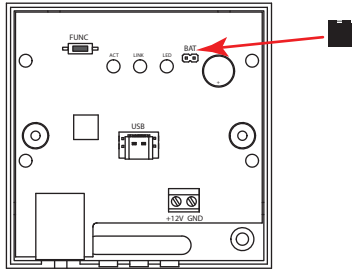
ES

PT



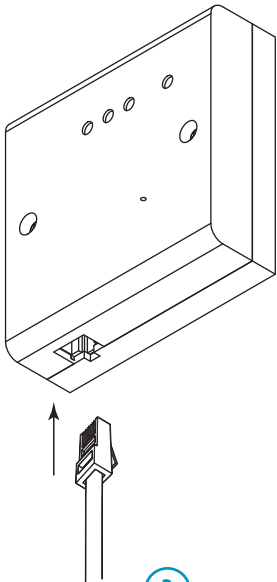
EN CONNECTION ES CONEXIÓN FR CONNEXION

PT CONEXÃO UA ПІДКЛЮЧЕННЯ



+12V GND

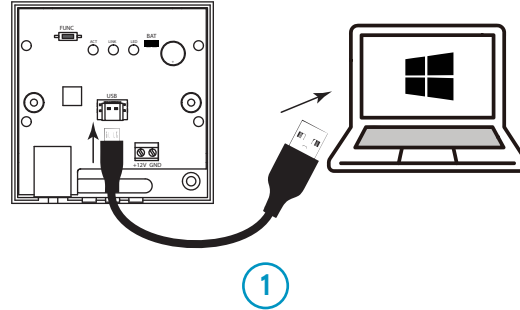
2



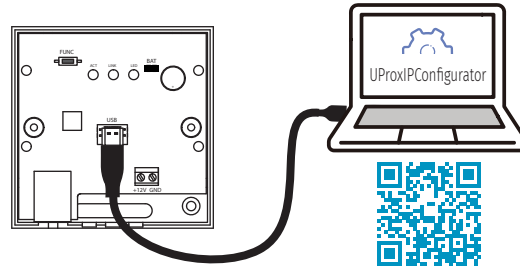
3

EN PROGRAMMING ES PROGRAMACIÓN FR PROGRAMMATION

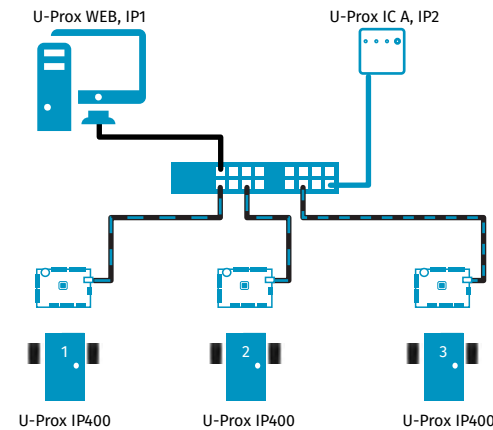
PT PROGRAMAÇÃO UA ПРОГРАМУВАННЯ



1



2



EN U-Prox IP400 sends data to 2 IPs - server U-Prox WEB and U-Prox IC A

ES U-Prox IP400 envía datos a 2 IP - servidor U-Prox WEB e U-Prox IC A

FR U-Prox IP400 envoie des données à 2 IP - serveur U-Prox WEB et U-Prox IC A

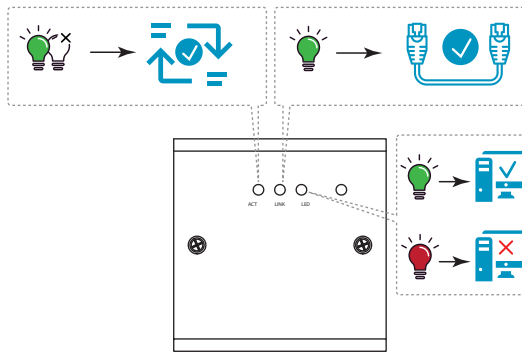
PT U-Prox IP400 envia dados para 2 IPs - servidor U-Prox WEB e U-Prox IC A

UA U-Prox IP400 надсилає дані на 2 IP - сервер U-Prox WEB та U-Prox IC A

3

EN INDICACIÓN ES INDICATION FR INDICATION

PT INDICAÇÕES UA ІНДИКАЦІЯ



EN If there is no communication between U-Prox IC A and U-Prox IP400, the ID processing delay will be up to 3 seconds

ES Si no hay comunicación entre U-Prox IC A y U-Prox IP400, el retraso en el procesamiento de ID será de hasta 3 segundos

FR S'il n'y a pas de communication entre U-Prox IC A et U-Prox IP400, le délai de traitement de l'ID sera jusqu'à 3 secondes

PT Se não houver comunicação entre U-Prox IC A e U-Prox IP400, o atraso de processamento de ID será de até 3 segundos

UA Якщо зв'язок між U-Prox IC A та U-Prox IP400 відсутній, затримка обробки ідентифікатора становитиме до 3 секунд

EN FACTORY RESET ES RESTABLECIMIENTO POR DEFECTO FR RÉINITIALISATION PAR DÉFAUT

PT REINICIALIZANDO A PADRÃO DE FÁBRICA UA СКИДАННЯ ДО ЗАВОДСЬКИХ НАЛАШТУВАНЬ



EN press and hold

ES presione y mantenga

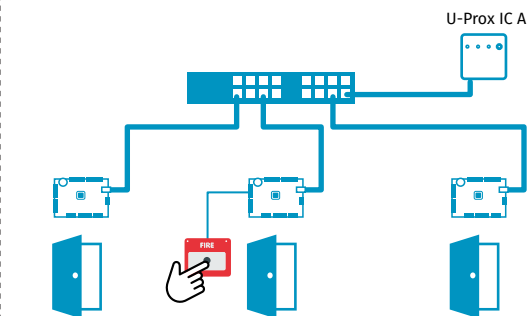
FR appuyez et maintenez

PT pressione e segure

UA натисніть і утримуйте

EN EMERGENCY UNLOCKING ES DESBLOQUEO DE EMERGENCIA FR DÉVERROUILLAGE D'URGENCE

PT DESBLOQUEIO DE EMERGÊNCIA UA ЕКСТРЕНЕ РОЗБЛОКУВАННЯ



EN ANTI-PASSBACK ES ANTI-PASSBACK FR ANTI-PASSBACK

PT ANTI-PASSBACK UA АНТИДУБЛЬ

