

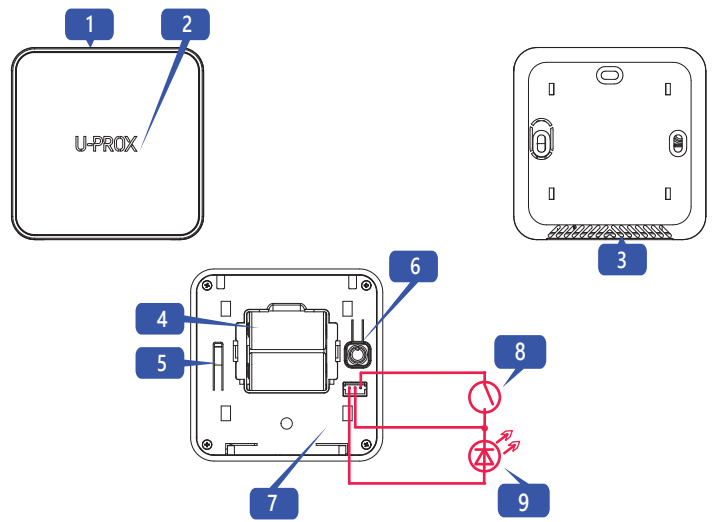
U-PROX SIREN



www.u-prox.systems

www.u-prox.systems/doc_sirenout

support@u-prox.systems



EN WIRELESS INDOOR SIREN

Is part of the U-Prox security alarm system

Quick start guide

[Read the full manual on the website before use!](#)

Manufacturer: Integrated Technical Vision Ltd.

Vasyl Lypkivsky str. 1, 03035, Kyiv, Ukraine

U-Prox Siren - is a wireless indoor siren designed for alarm notification when the wireless detectors of U-Prox control panel are triggered. It is installed indoors to scare off intruders and warns the users about the danger. The device has contacts for connecting the arming information LED and external reed switch.

The device is connected to the control panel and is configured with the U-Prox Installer mobile application.

WARRANTY. Warranty for U-Prox devices (except batteries) is valid for two years after the purchase date. If the device operates incorrectly, please contact support@u-prox.systems at first, maybe it can be solved remotely.

ES SIRENA INTERIOR INALÁMBRICA

Forma parte del sistema de alarma de seguridad U-Prox.

Guía de inicio rápido

[¡Lea el manual completo en el sitio web antes de usarlo!](#)

Fabricante: Integrated Technical Vision Ltd.

Vasyl Lypkivsky str. 1, 03035, Kiev, Ucrania

U-Prox Siren - es una sirena interior inalámbrica diseñada para notificar alarmas cuando se activan los detectores inalámbricos del panel de control U-Prox. Se instala en el interior para ahuyentar a los intrusos y advierte a los usuarios del peligro. El dispositivo tiene contactos para conectar el LED de información de armado y el interruptor de lengüeta externo.

El dispositivo está conectado al panel de control y está configurado con la aplicación móvil U-Prox Installer.

GARANTÍA. La garantía para los dispositivos U-Prox (excepto las baterías) es válida por dos años después de la fecha de compra. Si el dispositivo funciona incorrectamente, comuníquese primero con support@u-prox.systems, tal vez se pueda solucionar de forma remota.

FR SIRÈNE INTÉRIEURE SANS FIL

Fait partie du système d'alarme de sécurité U-Prox

Guide de démarrage rapide

[Lisez le manuel complet sur le site Web avant utilisation!](#)

Fabricant : Integrated Technical Vision Ltd.

Vasyl Lypkivsky str. 1, 03035, Kiev, Ukraine

U-Prox Siren - est une sirène intérieure sans fil conçue pour la notification d'alarme lorsque les détecteurs sans fil du panneau de commande U-Prox sont déclenchés. Il est installé à l'intérieur pour éloigner les intrus et avertir les utilisateurs du danger. L'appareil a des contacts pour connecter la LED d'information d'armement et le commutateur à lames externe.

L'appareil est connecté à la centrale et configuré avec l'application mobile U-Prox Installer.

GARANTIE. La garantie des appareils U-Prox (à l'exception des batteries) est valable deux ans après la date d'achat. Si l'appareil ne fonctionne pas correctement, veuillez d'abord contacter support@u-prox.systems, cela peut être résolu à distance.

PT SIRENE INTERIOR VIA RÁDIO

Faz parte do sistema de alarme de segurança U-Prox

Guia rápido

[Leia o manual completo no site antes de usar!](#)

Fabricante: Integrated Technical Vision Ltd.

Vasyl Lypkivsky str. 1, 03035, Kiev, Ucrânia

U-Prox Siren - é uma sirene interior via rádio projetada para a notificação de alarme quando os detectores via rádio do painel de controle U-Prox são acionados. Instalada dentro de casa para assustar os intrusos e alertar os usuários sobre o perigo. O dispositivo possui contatos para conectar o LED de informações de armado e e um sensor externo.

O dispositivo está conectado ao painel de controle e é com fi gurado com o aplicativo móvel U-Prox Installer.

GARANTIA. A garantia para dispositivos U-Prox (exceto baterias) é válida por dois anos após a data de compra. Se o dispositivo operar incorretamente, entre em contato com support@u-prox.systems primeiro, talvez isso possa ser resolvido remotamente.

COMPLETE SET:1. U-Prox Siren; 2. Two CR123A batteries (pre-installed); 3. Quick start guide

Functional parts of the device (see picture)

1. Device case
2. Light indicator
3. Resonator openings
4. Batteries
5. Tamper
6. On/off button
7. Connector for reed switch and LED:
 - LD contact (+ LED)
 - GND contact (earth)
 - DC contact (reed switch)
8. Reed switch
9. LED

CAUTION. RISK OF EXPLOSION IF BATTERY IS REPLACED BY AN INCORRECT TYPE. DISPOSE USED BATTERIES ACCORDING TO THE NATIONAL REGULATIONS

JUEGO COMPLETO: 1. U-Prox Siren; 2. Dos baterías CR123A (pre-instaladas); 3. Guía de inicio rápido

Partes funcionales del dispositivo (ver imagen)

1. Caja del dispositivo
2. Indicador de luz
3. Aberturas del resonador
4. Baterías
5. Sabotaje
6. Botón de encendido / apagado
7. Conector para interruptor de láminas y LED:
 - Contacto LD (+ LED)
 - Contacto GND (tierra)
 - Contacto de CC (interruptor reed)
8. Interruptor de lengüeta
9. LED

PRECAUCIÓN. RIESGO DE EXPLOSIÓN SI LA BATERÍA SE REEMPLAZA POR UN TIPO INCORRECTO. DESECHE LAS BATERÍAS USADAS DE ACUERDO CON LAS REGLAMENTACIONES NACIONALES

ENSEMBLE COMPLET: 1. U-Prox Siren; 2. Deux piles CR123A (préinstallées); 3. Guide de démarrage rapide

Parties fonctionnelles de l'appareil (voir photo)

1. Boîtier de l'appareil
2. Indicateur lumineux
3. Ouvertures de la sirène
4. Piles
5. Auto-protection
6. Bouton marche/arrêt
7. Connecteur pour interrupteur ILS reed et LED:
 - Contact LD (+ LED)
 - Contact GND (terre)
 - Contact DC (interrupteur reed)
8. Interrupteur à lames
9. LED

ATTENTION. RISQUE D'EXPLOSION SI LA BATTERIE EST REMPLACÉE PAR UN TYPE INCORRECT. ÉLIMINER LES BATTERIES USÉES CONFORMÉMENT AUX RÉGLEMENTATIONS NATIONALES

CONJUNTO COMPLETO: 1. U-Prox Siren; 2. Duas baterias CR123A (pré-instaladas); 3. Guia de início rápido

Partes funcionais do dispositivo (ver imagem)

1. Carcaça do dispositivo
2. Indicador de luz
3. Aberturas para o som
4. Baterias
5. Tamper
6. Botão ligar / desligar
7. Conector para interruptor reed e LED:
 - Contato LD (+ LED)
 - Contato GND (terra)
 - Contato DC (sensor reed)
8. Interruptor reed
9. LED

CUIDADO. RISCO DE EXPLOÇÃO SE A BATERIA FOR SUBSTITUÍDA POR UMA DE TIPO INCORRETO. DESCARTE AS BATERIAS USADAS DE ACORDO COM OS REGULAMENTOS NACIONAIS



БЕЗДРОТОВА СИРЕНА

Частина охоронної системи U-Prox

Короткий посібник користувача

Перед використанням прочитайте повну інструкцію на сайті

Виробник: ТОВ "Інтегрейтед Текнікал Віжн Лтд",
03035, Україна, м. Київ, вул. В. Липківського, 1

U-Prox Siren - бездротова сирена, призначена для сповіщення про тривогу при спрацюванні бездротових сповіщувачів центру охорони U-Prox. Встановлюється у приміщенні, щоб попередити про небезпеку чи відлякати зловмисників. Прилад має контакти для підключення світлодіоду інформування про постановку під охорону та зовнішнього геркону.

Пристрій підключається до центру охорони і налаштовується за допомогою мобільного додатка U-Prox Installer.

ГАРАНТІЯ. Гарантійний термін експлуатації на пристрої U-Prox (крім елементів живлення) складає 2 роки з дати продажу. Якщо пристрій не працює належним чином, спершу зверніться до support@u-prox.systems, можливо це питання можна вирішити віддалено.



ΑΣΥΡΜΑΤΗ ΣΕΙΡΗΝΑ

Αποτελεί μέρος του συστήματος συναγερμού U-Prox

Οδηγός γρήγορης εκκίνησης

Διαβάστε τις οδηγίες στην τοποθεσία πριν την εγκατάσταση

Κατασκευαστής: Integrated Technical Vision Ltd.

Vasyl Lypkivsky str. 1, 03035, Κίεβο, Ουκρανία

U-Prox Siren - είναι μια ασύρματη σειρήνα εσωτερικού χώρου που έχει σχεδιαστεί για ειδοποίηση συναγερμού όταν ενεργοποιούνται οι ασύρματοι ανιχνευτές του πίνακα ελέγχου U-Prox. Εγκαθίσταται σε εσωτερικούς χώρους για να τρομάξει τους εισβολείς και προειδοποιεί τους χρήστες για τον κίνδυνο. Η συσκευή διαθέτει επαφές για τη σύνδεση του LED πληροφοριών όπλισης και του εξωτερικής μαγνητικής επαφής.

Η συσκευή είναι συνδεδεμένη στον πίνακα ελέγχου και έχει ρυθμιστεί με την εφαρμογή για φορητές συσκευές U-Prox Installer.

ΕΓΓΥΗΣΗ. Η εγγύηση για συσκευές U-Prox (εκτός από μπαταρίες) ισχύει για δύο χρόνια μετά την ημερομηνία αγοράς. Εάν η συσκευή λειτουργεί εσφαλμένα, επικοινωνήστε με το support@u-prox.systems αρχικά, ίσως μπορεί να επιλυθεί εξ αποστάσεως.

ΚΟΜΠΛΕΚΤΑCΙΑ: 1. U-Prox Siren; 2. Δύο μπαταρίες CR123A (попередньо встановлені);
3. Короткий посібник користувача

Функціональні елементи пристрою (див. мал.)

1. Корпус пристрою
2. Світловий індикатор
3. Отвори резонатора
4. Батареї
5. Тампер
6. Кнопка ввімкнення / вимкнення
7. Роз'єм для підключення геркону та світлодіоду (LED):
 - Контакт LD (+ світлодіода)
 - Контакт GND (земля)
 - Контакт DC (геркон)
8. Геркон
9. Світлодіод (LED)

УВАГА. ЗАМІНА ЕЛЕМЕНТА ЖИВЛЕННЯ НА ІНШИЙ НЕКОРЕКТНОГО ТИПУ МОЖЕ ПРИЗВЕСТИ ДО ПОЖЕЖИ АБО ВИБУХУ. УТИЛІЗУЙТЕ ВИКОРИСТАНІ ЕЛЕМЕНТИ ЖИВЛЕННЯ ЗГІДНО З МІСЦЕВИМИ ЗАКОНАМИ ТА ПРАВИЛАМИ.

ΠΛΗΡΕΣ ΣΕΤ: 1. Σειρήνα U-Prox. 2. Δύο μπαταρίες CR123A (προεγκατεστημένες).
3. Οδηγός γρήγορης εκκίνησης

Λειτουργικά μέρη της συσκευής (δείτε εικόνα)

1. Θήκη συσκευής
2. Φωτεινή ένδειξη
3. Ανοίγματα αντηχείου
4. Μπαταρίες
5. Tamper
6. Κουμπί ενεργοποίησης / απενεργοποίησης
7. Σύνδεσμος για διακόπτη καλαμιού και LED:
 - Επαφή LD (+ LED)
 - Επαφή GND (γη)
 - Επαφή DC (μαγνητική επαφή)
8. Μαγνητική επαφή
9. LED

ΠΡΟΣΟΧΗ. ΚΙΝΔΥΝΟΣ ΕΚΡΗΞΗΣ ΕΑΝ Η ΜΠΑΤΑΡΙΑ ΑΝΤΙΚΑΤΑΣΤΑΘΕΙ ΑΠΟ ΛΑΘΟΣ ΤΥΠΟΥ. ΑΠΟΡΡΙΨΤΕ ΤΙΣ ΧΡΗΣΙΜΟΠΟΙΗΜΕΝΕΣ ΜΠΑΤΑΡΙΑΣ ΣΥΜΦΩΝΑ ΜΕ ΤΟΥΣ ΕΘΝΙΚΟΥΣ ΚΑΝΟΝΙΣΜΟΥΣ